

## **VI. Procedura postępowania w przypadku założenia Niebieskiej Karty**

1. Wychowawca/pedagog/psycholog dokonuje wstępnej diagnozy sytuacji w związku z zaistnieniem uzasadnionego podejrzenia stosowania przemocy domowej wobec dziecka, na podstawie kwestionariusza występowania przemocy w rodzinie dziecka. Zał.[5]. Sporządza kartę interwencji i plan pomocy dziecku. Zał.[6,7]
2. Wychowawca/pedagog/psycholog informuje o podejrzeniach dyrektora, który podejmuje decyzję o założeniu Niebieskiej Karty.
3. Wychowawca/pedagog/psycholog powiadamia, rodziców/opiekunów prawnych o wszczęciu Niebieskiej Karty. Wzywa do placówki rodzica/opiekuna prawnego, który nie krzywdzi dziecka. Jeśli oboje rodziców stosuje przemoc wobec dziecka, działania w ramach procedury przeprowadza się w obecności osoby pełnoletniej najbliższej, a w razie jej braku – w obecności innej osoby pełnoletniej wskazanej przez dziecko.
4. Pedagog/psycholog uzupełnia z dzieckiem formularz „A” Niebieskiej Karty, a formularz „B” przekazuje rodzicowi/opiekunowi prawnemu, który nie krzywdzi dziecka.
5. Pedagog/psycholog przekazuje uzupełniony formularz A Niebieskiej Karty (niezwłocznie w terminie do 5 dni roboczych od dnia wszczęcia procedury) do zespołu interdyscyplinarnego. Kopia formularza pozostaje w placówce.
6. W przypadkach bardziej skomplikowanych, dyrektor powiadamia policję lub prokuraturę o wszczęciu procedury Niebieskiej Karty w rodzinie. Wzór zawiadomienia o możliwości popełnienia przestępstwa do prokuratury i policji. Zał. [8]
7. Wszyscy pracownicy placówki, którzy w związku z wykonywaniem obowiązków służbowych posiadli informację o krzywdzeniu dziecka lub informacje z tym związane, są zobowiązani do zachowania tych informacji w tajemnicy, wyłączając informacje przekazywane uprawnionym instytucjom w ramach działań interwencyjnych.

## Schemat procedury

Wychowawca/ pedagog / psycholog/ uzyska informację o stosowaniu przemocy w rodzinie i dokonuje wstępnej diagnozy



Dyrektor wszczyna procedurę Niebieskie Karty



Wychowawca/ pedagog / psycholog powiadamia rodziców/ opiekunów prawnych o wszczęciu procedury Niebieskiej Karty



Pedagog/ psycholog wypełnia formularz „A” Niebieskiej Karty



Pedagog/ psycholog przekazuje formularz „A” do zespołu interdyscyplinarnego



Dyrektor powiadamia policję lub prokuraturę o wszczęciu Niebieskiej Karty



## KWESTIONARIUSZ OCENY RYZYKA WYSTĘPOWANIA PRZEMOCY W RODZINIE WOBEĆ DZIECKA



### LISTA A

**Kwestionariusza i algorytmu używa tylko pracownik oświaty!  
Nie powinien być przekazywany dziecku lub rodzicom!**

#### INFORMACJA OD DZIECKA LUB OSOBY, KTÓRA BYŁA BEZPOŚREDNIM ŚWIADKIEM PRZEMOCY

- A.1.** Ktoś w domu bije dziecko, popycha, szarpie, potrząsa, przytrzymuje, rzuca w nie przedmiotem, itp. ....
- A.2.** Ktoś w domu używa wobec dziecka wulgarnych słów, obraża, poniża, straszy, szantażuje, izoluje w sposób ciągły i nieuzasadniony od kontaktu z innymi osobami, np. z rodziny lub z rówieśnikami, itp. ....
- A.3.** Opiekunowie nie zaspokajają podstawowych potrzeb dziecka, takich jak: przynależności, bezpieczeństwa, pożywienia, snu, leczenia, rozwoju poznawczego, emocjonalnego, społecznego, pomimo wcześniejszej pracy z opiekunami w tym zakresie. ....
- A.4.** Ktoś w domu narusza sferę seksualną dziecka, tj.: dotyka intymnych części ciała, namawia na dotykanie intymnych części ciała osoby dorosłej, zmusza do kontaktu seksualnego, podejmuje kontakty seksualne z inną osobą w obecności dziecka, prezentuje pornografię lub zmusza do tworzenia treści pornograficznych z udziałem dziecka, itp. ....
- A.5.** Dziecko ma ślady przemocy fizycznej lub zaniedbania (opis A.10. i A.11.). ....
- A.6.** Dziecko mówi, że boi się wrócić do domu ze względu na zagrożenie przemocą w rodzinie (wobec siebie lub innych członków rodziny). ....
- A.7.** Dziecko mówi, że chce odebrać sobie życie ze względu na zagrożenie przemocą w rodzinie. ....
- A.8.** Dziecko jest świadkiem przemocy w rodzinie (wobec rodzica, rodzeństwa lub innej osoby mieszkającej w jego domu). ....

#### OBSERWACJA PRACOWNIKA SZKOŁY LUB PLACÓWKI DOTYCZĄCA RODZICA:

- A.9.** Rodzic zachował się agresywnie (słownie lub fizycznie) wobec dziecka na terenie placówki oświatowej lub w miejscu publicznym, np. popchnął, szarpnął, uderzył, poniżył, itp. ....

#### OBSERWACJA PRACOWNIKA SZKOŁY LUB PLACÓWKI OŚWIATOWEJ DOTYCZĄCA DZIECKA:

- A.10.** Dziecko ma widoczne ślady przemocy fizycznej, np.: uszkodzenia ciała, siniaki, zdrapania, obrzęki, oparzenia, obrażenia ciała świeże i/lub w różnych stadiach gojenia się, rany na ciele, itp. ....
- A.11.** Dziecko ma widoczne ślady zaniedbania, np.: brak dbałości o higienę ciała, nieadekwatność ubioru do pory roku, wieku, itp. Występują zaburzenia, opóźnienia rozwojowe, problemy emocjonalne, niepełnosprawność, a dziecko nie otrzymuje potrzebnej pomocy, np.: opieki lekarskiej, zabiegów medycznych, terapii, wsparcia, itp. Sytuacja ta występuje pomimo wcześniejszej pracy z opiekunami w tym zakresie. ....

### LISTA B

#### OBSERWACJA PRACOWNIKA SZKOŁY LUB PLACÓWKI OŚWIATOWEJ DOTYCZĄCA DZIECKA:

- B.1.** Dziecko odtwarza doświadczaną przemoc – w relacjach rówieśniczych (lub zabawie), identyfikuje się z rolą ofiary i/lub sprawcy. ....
- B.2.** Dziecko reaguje nieadekwatnie do sytuacji powstałej w placówce, np.: lękiem, izolacją, autoagresją, agresją itp. ....
- B.3.** Dziecko zachowuje się autodestrukcyjnie, np.: gryzie, szczypie się, uderza głową. Dziecko jest od jakiegoś czasu lub stale apatyczne, ospałe, nie ma chęci do zabawy, eksploracji rozwojowej. ....
- B.4.** Dziecko boi się powrotu do domu i/lub reaguje lękiem lub innymi trudnymi emocjami na kontakt z rodzicem/rodzicami i/lub na sytuację powrotu do domu. ....
- B.5.** Dziecko często opuszcza zajęcia (dotyczy dzieci objętych obowiązkiem szkolnym) lub bez uzasadnionego powodu jest nieobecne bezpośrednio po rozmowach z rodzicami lub działaniach interwencyjnych placówki. ....

#### INFORMACJE DOTYCZĄCE RODZICÓW:

- B.6.** Postawa i zachowanie rodziców zagraża dobru, rozwojowi i bezpieczeństwu dziecka. ....
- B.7.** Rodzice nie współpracują z placówką przy udzielaniu pomocy dziecku. ....
- B.8.** Dziecko rozdzielone z rodzicami na skutek emigracji lub innej sytuacji losowej, pozostające bez opieki osoby dorosłej i/lub wsparcia emocjonalnego ze strony rodziców lub innych osób z rodziny. ....
- B.9.** Na terenie placówki rodzic jest pod wpływem środków zmieniających świadomość, np. alkoholu, narkotyków, itp. lub nie zgłasza się po odbiór dziecka. ....
- B.10.** Którekolwiek dziecko z rodziny z powodu przemocy lub zaniedbania wymagało umieszczenia w pieczy zastępczej. ....

### LISTA C

#### OBSERWACJA PRACOWNIKA SZKOŁY LUB PLACÓWKI OŚWIATOWEJ LUB INFORMACJA OD OSÓB BĘDĄCYCH W KONTAKCIE Z DZIECKIEM I RODZICAMI:

- C.1.** Karalność rodzica za przemoc lub przemoc w rodzinie. ....
- C.2.** Wcześniejsze podejrzenie dotyczące przemocy wobec dziecka lub przemocy w rodzinie albo obecne podejrzenie przemocy w rodzinie dziecka. ....
- C.3.** Rodzic nadużywający środków zmieniających świadomość – np.: alkoholu, narkotyków, leków, itp. ....
- C.4.** Poważne problemy zdrowotne, emocjonalne, choroba psychiczna wśród osób zamieszkujących z dzieckiem. ....
- C.5.** Rozwód, separacja rodziców, konflikt w rodzinie lub inna sytuacja kryzysowa. ....
- C.6.** Dziecko o szczególnych wymaganiach wychowawczych, edukacyjnych i występuje 1 lub więcej spośród: problemy emocjonalne, problemy społeczne, zaburzenie rozwojowe, niepełnosprawność. ....
- C.7.** Niskie kompetencje wychowawcze rodziców, niewydolność wychowawcza lub brak zainteresowania rodziców rozwojem dziecka. ....
- C.8.** Matka i/lub ojciec byli poniżej 18 r.ż. w chwili narodzin dziecka. ....
- C.9.** Ubóstwo i wynikające z tego stanu problemy rodziców. ....

**Sprawdź, czy występują sygnały  
ze wszystkich list: A, B i C, a następnie postępuj  
zgodnie ze wskazówkami na drugiej stronie!**

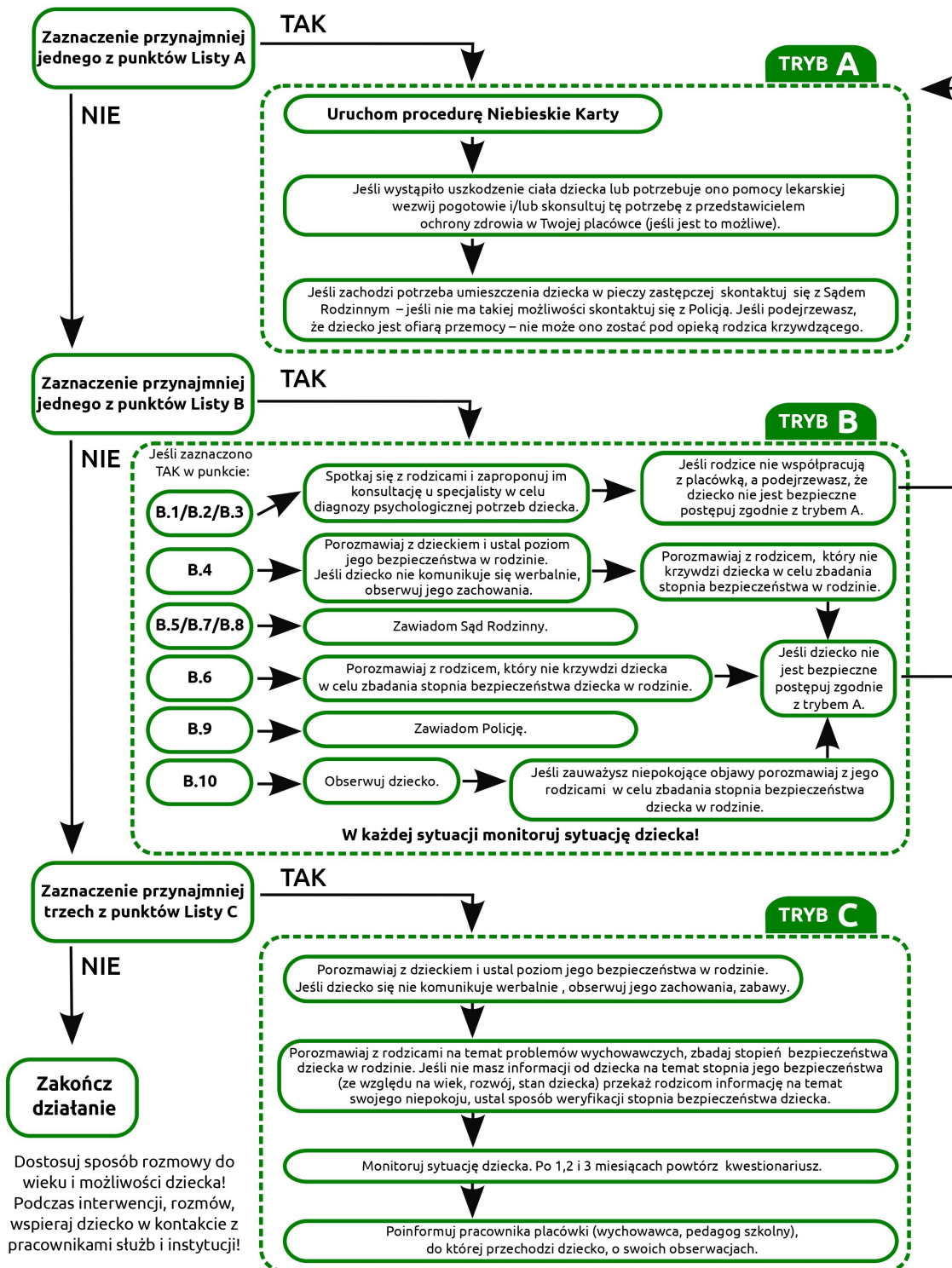
Opracowanie:



Projekt realizowany w ramach programu  
Obywatele dla Demokracji  
finansowanego z Funduszy EOG



## PROPOZYCJA ALGORYTMU POSTĘPOWANIA W PRZYPADKU PODEJRZENIA PRZEMOCY W RODZINIE WOBEC DZIECKA





## KWESTIONARIUSZ OCENY RYZYKA WYSTĘPOWANIA PRZEMOCY W RODZINIE WOBEC DZIECKA



### LISTA A

Kwestionariusza i algorytmu używa tylko pracownik oświaty!  
Nie powinien być przekazywany dziecku lub rodzicom!

#### INFORMACJA OD DZIECKA LUB OSOBY, KTÓRA BYŁA BEZPOŚREDNIM ŚWIADKIEM PRZEMOCY

- A.1.** Ktoś w domu bije dziecko, popycha, szarpie, potrząsa, przytrzymuje, rzuca w nie przedmiotem, itp.
- A.2.** Ktoś w domu używa wobec dziecka wulgarnych słów, obraża, poniża, straszy, szantażuje, izoluje w sposób ciągły i nieuzasadniony od kontaktu z innymi osobami, np. z rodziny lub z rówieśnikami, itp.
- A.3.** Opiekunowie nie zaspokajają podstawowych potrzeb dziecka, takich jak: przynależności, bezpieczeństwa, pożywienia, snu, leczenia, rozwoju poznawczego, emocjonalnego, społecznego, pomimo wcześniejszej pracy z opiekunami w tym zakresie.
- A.4.** Ktoś w domu narusza sferę seksualną dziecka, tj.: dotyka intymnych części ciała, namawia na dotykanie intymnych części ciała osoby dorosłej, zmusza do kontaktu seksualnego, podejmuje kontakty seksualne z inną osobą w obecności dziecka, prezentuje pornografię lub zmusza do tworzenia treści pornograficznych z udziałem dziecka, itp.
- A.5.** Dziecko ma ślady przemocy fizycznej lub zaniedbania (opis A.10. i A.11.).
- A.6.** Dziecko mówi, że boi się wrócić do domu ze względu na zagrożenie przemocą w rodzinie (wobec siebie lub innych członków rodziny).
- A.7.** Dziecko mówi, że chce odebrać sobie życie ze względu na zagrożenie przemocą w rodzinie.
- A.8.** Dziecko jest świadkiem przemocy w rodzinie (wobec rodzica, rodzeństwa lub innej osoby mieszkającej w jego domu).

#### OBSERWACJA PRACOWNIKA SZKOŁY LUB PLACÓWKI DOTYCZĄCA RODZICA:

- A.9.** Rodzic zachował się agresywnie (słownie lub fizycznie) wobec dziecka na terenie placówki oświatowej lub w miejscu publicznym, np. popchnął, szarpnął, uderzył, poniżył, itp.

#### OBSERWACJA PRACOWNIKA SZKOŁY LUB PLACÓWKI OŚWIATOWEJ DOTYCZĄCA DZIECKA:

- A.10.** Dziecko ma widoczne ślady przemocy fizycznej, np.: uszkodzenia ciała, siniaki, zdrapania, obrzęki, oparzenia, obrażenia ciała świeże i/lub w różnych stadiach gojenia się, rany na ciele, itp.
- A.11.** Dziecko ma widoczne ślady zaniedbania, np.: brak dbałości o higienę ciała, nieadekwatność ubioru do pory roku, wieku, itp. Występują zaburzenia, opóźnienia rozwojowe, problemy emocjonalne, niepełnosprawność, a dziecko nie otrzymuje potrzebnej pomocy, np.: opieki lekarskiej, zabiegów medycznych, terapii, wsparcia, itp. Sytuacja ta występuje pomimo wcześniejszej pracy z opiekunami w tym zakresie.

### LISTA B

#### OBSERWACJA PRACOWNIKA SZKOŁY LUB PLACÓWKI OŚWIATOWEJ DOTYCZĄCA DZIECKA:

- B.1.** Dziecko odtwarza doświadczaną przemoc – w relacjach rówieśniczych (lub zabawie), identyfikuje się z rolą ofiary i/lub sprawcy.
- B.2.** Dziecko reaguje nieadekwatnie do sytuacji powstałej w placówce, np.: lękiem, izolacją, autoagresją, agresją itp.
- B.3.** Dziecko zachowuje się autodestrukcyjnie, np.: bije, szczypie się, nacina sobie skórę, itp. lub występują zachowania ryzykowne dziecka, np.: ucieczki z domu, używanie substancji zmieniających świadomość, ryzykowne kontakty, itp.
- B.4.** Dziecko boi się powrotu do domu i/lub reaguje lękiem lub innymi trudnymi emocjami na kontakt z rodzicem/rodzicami i/lub na sytuację powrotu do domu.
- B.5.** Dziecko często opuszcza zajęcia (dotyczy dzieci objętych obowiązkiem szkolnym) lub bez uzasadnionego powodu jest nieobecne bezpośrednio po rozmowach z rodzicami lub działaniach interwencyjnych placówki.

#### INFORMACJE DOTYCZĄCE RODZICÓW:

- B.6.** Postawa i zachowanie rodziców zagraża dobru, rozwojowi i bezpieczeństwu dziecka.
- B.7.** Rodzice nie współpracują z placówką przy udzielaniu wsparcia dziecku.
- B.8.** Dziecko rozdzielone z rodzicami na skutek emigracji lub innej sytuacji losowej, pozostające bez opieki osoby dorosłej i/lub wsparcia emocjonalnego ze strony rodziców lub innych osób z rodziny.
- B.9.** Na terenie placówki rodzic jest pod wpływem środków zmieniających świadomość, np. alkoholu, narkotyków itp.
- B.10.** Ktorekolwiek dziecko z rodziny z powodu przemocy lub zaniedbania wymagało umieszczenia w pieczy zastępczej.

### LISTA C

#### OBSERWACJA PRACOWNIKA SZKOŁY LUB PLACÓWKI OŚWIATOWEJ LUB INFORMACJA OD OSÓB BĘDĄCYCH W KONTAKCIE Z DZIECKIEM I RODZICAMI:

- C.1.** Karalność rodzica za przemoc lub przemoc w rodzinie.
- C.2.** Wcześniejsze podejrzenie dotyczące przemocy wobec dziecka lub przemocy w rodzinie albo obecne podejrzenie przemocy w rodzinie dziecka.
- C.3.** Rodzic nadużywający środków zmieniających świadomość – np.: alkoholu, narkotyków, leków, itp.
- C.4.** Poważne problemy zdrowotne, emocjonalne, choroba psychiczna wśród osób zamieszkujących z dzieckiem.
- C.5.** Rozwód, separacja rodziców, konflikt w rodzinie lub inna sytuacja kryzysowa.
- C.6.** Dziecko o szczególnych wymaganiach wychowawczych, edukacyjnych i występuje 1 lub więcej spośród: problemy emocjonalne, problemy społeczne, zaburzenie rozwojowe, niepełnosprawność.
- C.7.** Niskie kompetencje wychowawcze rodziców, niewydolność wychowawcza lub brak zainteresowania rodziców rozwojem dziecka.
- C.8.** Matka i/lub ojciec byli poniżej 18 r.ż. w chwili narodzin dziecka.
- C.9.** Ubóstwo i wynikające z tego stanu problemy rodziców.

**Sprawdź, czy występują sygnały  
ze wszystkich list: A, B i C, a następnie postępuj  
zgodnie ze wskazówkami na drugiej stronie!**

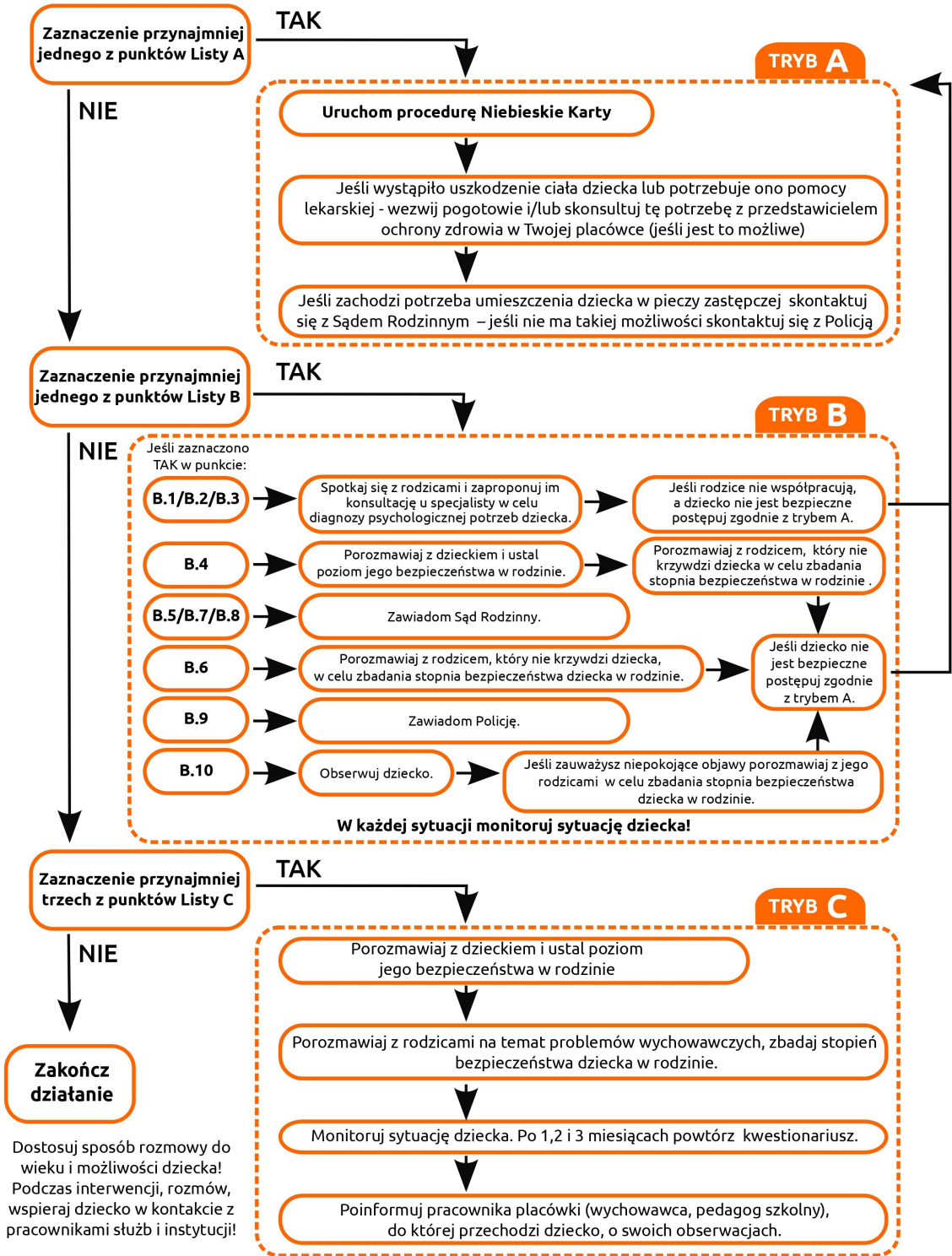
Opracowanie:



Projekt realizowany w ramach programu  
Obywatele dla Demokracji  
finansowanego z Funduszy EOG



# PROPOZYCJA ALGORYTMU POSTĘPOWANIA W PRZYPADKU PODEJRZENIA PRZEMOCY W RODZINIE WOBEC DZIECKA



## KARTA INTERWENCJI

1. Imię i nazwisko dziecka, klasa.....

2. Przyczyna interwencji (forma krzywdzenia):

.....  
.....  
.....  
.....  
.....  
.....  
.....  
.....  
.....  
.....

3. Osoba zawiadamiająca o podejrzeniu krzywdzenia:

.....  
.....  
.....  
.....

4. Opis działań podjętych przez wychowawcę, pedagoga/psychologa

Data.....

Działanie:

.....  
.....  
.....  
.....  
.....  
.....  
.....  
.....  
.....  
.....

5. Spotkania z opiekunami dziecka.

Data.....

Opis spotkania:

.....  
.....  
.....

.....  
.....  
.....  
.....  
.....  
.....  
.....

6. Forma podjętej interwencji (właściwe zakreślić):

- zawiadomienie o podejrzeniu popełnienia przestępstwa;
- wniosek o wgląd w sytuacje dziecka;
- inny rodzaj interwencji. Jaki?

.....  
.....  
.....  
.....  
.....  
.....

7. Dane dotyczące interwencji (nazwa organu, do którego zgłoszono interwencje) i data interwencji:

.....  
.....  
.....  
.....  
.....  
.....

8. Wyniki interwencji: działania organów wymiaru sprawiedliwości, jeśli instytucja uzyskała informacje o wynikach/działania placówki/działania rodziców.

.....  
.....  
.....  
.....  
.....  
.....



## Plan pomocy dziecku

Działania szkoły w celu zapewnienia bezpieczeństwa dziecku		
Imię i nazwisko dziecka:		Klasa
	data	Nazwa instytucji
Zgłoszenie podejrzenia krzywdzenia dziecka do odpowiedniej instytucji		
Skierowanie dziecka do specjalnej placówki pomocy		
Rodzaj wsparcia dziecka w szkole		
Podjęte działania	data	Osoba realizująca
1.		
2.		
3.		

Podpisy członków:

Załącznik Nr 8  
pieczętka szkoły

Rudnik, dnia .....

**Prokuratura Rejonowa Myślenice**  
**ul. Sobieskiego 2**  
**32-400 Myślenice**

### **ZAWIADOMIENIE O MOŻLIWOŚCI POPEŁNIENIA PRZESTĘPSTWA**

Niniejszym jako ....., zawiadamiam o możliwości popełnienia przestępstwa art.... KK.... na szkodę ucznia tut. Szkoły, tj. małoletniego..... urodzonego dnia..... w ....., zamieszkałego w..... przez:

Dane sprawcy przemocy

polegającego na tym, że....., czym wypełnił znamiona przestępstwa stypizowanego w art. .... KK..... Tym samym, wnoszę o wszczęcie postępowania przygotowawczego i podjęcie niezbędnych czynności dowodowych celem pociągnięcia sprawcy do odpowiedzialności karnej.

### **UZASADNIENIE**

pieczętka szkoły

Rudnik, dnia .....

**Komenda Powiatowa Policji w Myślenicach  
ul. Jagiellońska 1  
32-400 Myślenice**

### **ZAWIADOMIENIE O MOŻLIWOŚCI POPEŁNIENIA PRZESTĘPSTWA**

Niniejszym jako ....., zawiadamiam o możliwości popełnienia przestępstwa art.... KK.... na szkodę ucznia tut. Szkoły, tj. małoletniego..... urodzonego dnia..... w ....., zamieszkałego w .....  
przez:

Dane sprawcy przemocy

polegającego na tym, że....., czym wypełnił znamiona przestępstwa stypizowanego w art. .... KK..... Tym samym, wnoszę o wszczęcie postępowania przygotowawczego i podjęcie niezbędnych czynności dowodowych celem pociągnięcia sprawcy do odpowiedzialności karnej.

### **UZASADNIENIE**